

**ILLETTRISME – Maîtrise des SAVOIRS DE BASE –  
ALPHABETISATION / FRANÇAIS LANGUE ETRANGERE (FLE) :**

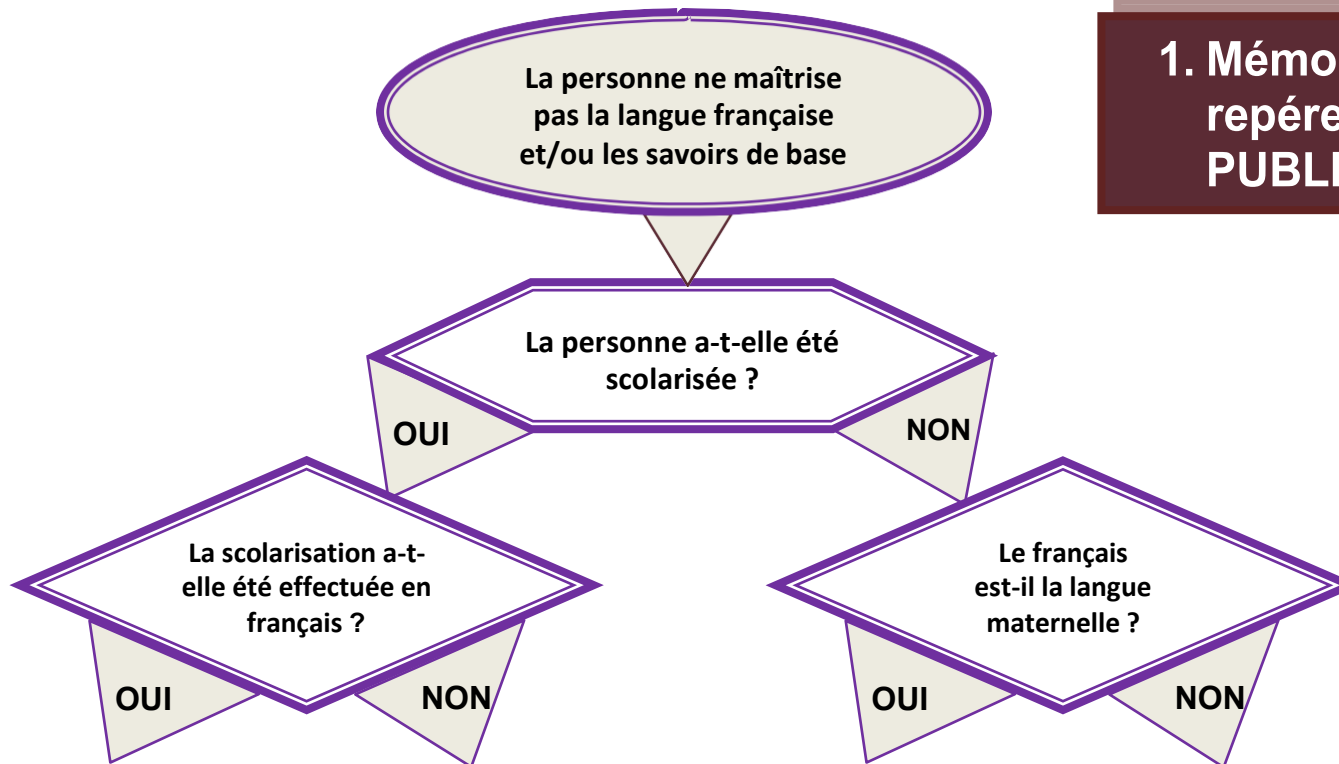
**VERS QUELS DISPOSITIFS ORIENTER**

**LES PERSONNES EN DIFFICULTE AVEC LA LANGUE FRANÇAISE ET LES SAVOIRS DE BASE  
en LOZERE ?**

**SOMMAIRE :**

1. Pour bien se repérer... dans les PUBLICS : Mémo orientation
2. Pour bien se repérer... dans les SIGLES et les définitions : Glossaire
3. Pour bien se repérer... dans les NIVEAUX : Grilles de niveau CECRL et ANLCI
4. Pour bien ORIENTER vers les DISPOSITIFS existants en Lozère
5. REPERTOIRE DES STRUCTURES
6. FORMATIONS FLE gratuites EN LIGNE + APPLICATIONS
7. INITIATION AU NUMERIQUE
8. Démarches administratives et ACCOMPAGNEMENT NUMERIQUE par FRANCE SERVICES
9. APPUI TECHNIQUE aux professionnels et bénévoles

1. Mémo pour bien se repérer dans les PUBLICS :



**OBJECTIFS**

**PUBLICS**

**DISPOSITIFS**

Développer / consolider les savoirs de base

Personne de plus de 16 ans n'ayant pas enraciné les savoirs de base

LECTIO

Apprendre le français (FLE)

Personne étrangère allophone scolarisée dans son pays d'origine

CIR/OFII (si étranger primo-arrivant originaire de PAYS TIERS à l'UE) - AL-OEPRE-AFC FLE

Acquérir les savoirs de base

Personne non scolarisée

Apprendre le français (FLE et/ou alphabétisation)

Personne non scolarisée ou peu scolarisée (- de 2 ans)

CIR (si étranger primo-arrivant originaire de PAYS TIERS à l'UE) - AL - OEPRE

## 2. Pour bien se repérer... dans les SIGLES et les définitions : Glossaire

<b>AFC FLE</b>	<b>Action de Formation Conventionnée en Français Langue Etrangère</b> proposée par France Travail
<b>AGIR</b>	<b>Accompagnement Global et Individualisé des Réfugiés</b> porté par Habitat et Humanisme en Lozère
<b>AL</b>	<b>Atelier linguistique</b>
<b>Allophone</b>	<b>Personne qui ne parle/comprend pas le français</b> (dont la langue maternelle est autre)
<b>CADA</b>	<b>Centre d'Accueil des Demandeurs d'Asile</b>
<b>CECRL</b>	Le <b>Cadre Européen Commun de Référence pour les Langues</b> est un référentiel qui définit les niveaux de maîtrise d'une langue (du A1 au C2)
<b>CIBC GLH</b>	<b>Centre Interinstitutionnel de Bilan de Compétences</b> Gard-Lozère-Hérault : structure porteuse du CRIA 48
<b>CIDFF</b>	<b>Centre d'Information sur les Droits des Femmes et des Familles</b>
<b>CIR</b>	<b>Contrat d'Intégration Républicaine</b> signé par les <i>primo-arrivants</i> (cf. définition plus loin).
<b>DAAEN</b>	La politique d'intégration est mise en œuvre par le Ministère de l'intérieur à travers la <b>Direction de l'Accueil, de l'Accompagnement des Etrangers et de la Nationalité</b> de la Direction Générale des Etrangers en France (DGEF)
<b>DCL</b>	<b>Diplôme de Compétence en Langue</b> passé à l'issue d'une AFC FLE
<b>DDETSPP</b>	<b>Direction départementale de l'emploi, du travail, des solidarités et de la protection des populations</b> (ex-DDCSPP)
<b>DREETS</b>	<b>Direction régionale de l'économie, de l'emploi, du travail et des solidarités</b>
<b>DILF</b>	<b>Diplôme initial de langue française</b> valide le niveau A1.1
<b>DELFB</b>	<b>Diplôme d'études en langue française</b> correspond aux niveaux A1 à B2 du CECRL
<b>DALF</b>	<b>Diplôme approfondi de langue française</b> correspond aux niveaux C1 à C2 du CECRL
<b>EANA</b>	<b>Elève Allophone Nouvellement Arrivé</b>
<b>FAMI</b>	<b>Fonds Asile Migration Intégration</b>
<b>FLE</b>	<b>Français Langue Etrangère</b>
<b>FLP / FOS</b>	Le <b>Français Langue Professionnelle</b> ou <b>Français sur Objectifs Spécifiques</b> a pour but l'insertion professionnelle du public à court ou moyen terme
<b>LECTIO</b>	<b>Dispositif de formation pour les publics en difficulté sur les savoirs de base</b> financé par le Conseil Régional Occitanie
<b>OEPRE</b>	<b>Ouvrir l'Ecole aux Parents pour la Réussite des Enfants</b> est un dispositif pour les parents étrangers primo-arrivants qui permet à la fois d'acquérir une plus grande maîtrise de la langue française pour faciliter l'insertion professionnelle, de connaître les principes de la République et d'appréhender l'institution scolaire
<b>OFII</b>	<b>Office Français de l'Immigration et de l'Intégration</b> , créé en 2009, seul opérateur de l'Etat en charge de l'immigration légale. Il est sous tutelle de l'Etat
<b>OFPRA</b>	<b>Office Français de Protection des Réfugiés et Apatrides</b>
<b>Primo-arrivant</b>	Terme utilisé pour désigner une <b>personne étrangère d'origine non-UE résidant légalement depuis moins de 5 ans en France</b>
<b>Savoirs de base</b>	... ou <b>Compétences clés</b> : compétences minimales requises pour être autonome dans la vie quotidienne : lire, écrire, calculer, se repérer dans l'espace et le temps, être capable de raisonnement logique...
<b>TCF</b>	<b>Test de connaissance du français</b>
<b>UE</b>	<b>Union Européenne</b>

### 3. Pour bien se repérer dans.... les NIVEAUX :

#### 3.1 le CECRL (Cadre Européen Commun de Référence pour les Langues)

	A1	A2	B1	B2	C1	C2	
C O M P R E N D R E	Écouter	Je peux comprendre des mots familiers et des expressions très courantes au sujet de moi-même, de ma famille et de l'environnement concret et immédiat, si les gens parlent lentement et distinctement.	Je peux comprendre des expressions et un vocabulaire très fréquent relatifs à ce qui me concerne de très près (par ex. moi-même, ma famille, les achats, l'environnement proche, le travail). Je peux saisir l'essentiel d'annonces et de messages simples et clairs.	Je peux comprendre les points essentiels quand un langage clair et standard est utilisé et s'il s'agit de sujets familiers concernant le travail, l'école, les loisirs, etc. Je peux comprendre l'essentiel de nombreuses émissions de radio ou de télévision sur l'actualité ou sur des sujets qui m'intéressent à titre personnel ou professionnel si l'on parle d'une façon relativement lente et distincte.	Je peux comprendre des conférences et des discours assez longs et même suivre une argumentation complexe si le sujet m'en est relativement familier. Je peux comprendre la plupart des émissions de télévision sur l'actualité et les informations. Je peux comprendre la plupart des films en langue standard.	Je peux comprendre un long discours même s'il n'est pas clairement structuré et que les articulations sont seulement implicites. Je peux comprendre les émissions de télévision et les films sans trop d'effort.	Je n'ai aucune difficulté à comprendre le langage oral, que ce soit dans les conditions du direct ou dans les médias et quand on parle vite, à condition d'avoir du temps pour me familiariser avec un accent particulier.
	Lire	Je peux comprendre des noms familiers, des mots ainsi que des phrases très simples, par exemple dans des annonces, des affiches ou des catalogues.	Je peux lire des textes courts très simples. Je peux trouver une information particulière prévisible dans des documents courants comme les publicités, les prospectus, les menus et les horaires et je peux comprendre des lettres personnelles courtes et simples.	Je peux comprendre des textes rédigés essentiellement dans une langue courante ou relative à mon travail. Je peux comprendre la description d'événements, l'expression de sentiments et de souhaits dans des lettres personnelles.	Je peux lire des articles et des rapports sur des questions contemporaines dans lesquels les auteurs adoptent une attitude particulière ou un certain point de vue. Je peux comprendre un texte littéraire contemporain en prose.	Je peux comprendre des textes factuels ou littéraires longs et complexes et en apprécier les différences de style. Je peux comprendre des articles spécialisés et de longues instructions techniques même lorsqu'ils ne sont pas en relation avec mon domaine.	Je peux lire sans effort tout type de texte, même abstrait ou complexe quant au fond ou à la forme, par exemple un manuel, un article spécialisé ou une oeuvre littéraire.
P A R L E R	Prendre part à une conversation	Je peux communiquer, de façon simple, à condition que l'interlocuteur soit disposé à répéter ou à reformuler ses phrases plus lentement et à m'aider à formuler ce que j'essaie de dire. Je peux poser des questions simples sur des sujets familiers ou sur ce dont j'ai immédiatement besoin, ainsi que répondre à de telles questions.	Je peux communiquer lors de tâches simples et habituelles ne demandant qu'un échange d'informations simple et direct sur des sujets et des activités familiers. Je peux avoir des échanges très brefs même si, en règle générale, je ne comprends pas assez pour poursuivre une conversation.	Je peux faire face à la majorité des situations que l'on peut rencontrer au cours d'un voyage dans une région où la langue est parlée. Je peux prendre part sans préparation à une conversation sur des sujets familiers ou d'intérêt personnel ou qui concernent la vie quotidienne (par exemple famille, loisirs, travail, voyage et actualité).	Je peux communiquer avec un degré de spontanéité et d'aisance qui rend possible une interaction normale avec un locuteur natif. Je peux participer activement à une conversation dans des situations familiales, présenter et défendre mes opinions.	Je peux m'exprimer spontanément et couramment sans trop apparaître devoir chercher mes mots. Je peux utiliser la langue de manière souple et efficace pour des relations sociales ou professionnelles. Je peux exprimer mes idées et opinions avec précision et lier mes interventions à celles de mes interlocuteurs.	Je peux participer sans effort à toute conversation ou discussion et je suis aussi très à l'aise avec les expressions idiomatiques et les tournures courantes. Je peux m'exprimer couramment et exprimer avec précision de fines nuances de sens. En cas de difficulté, je peux faire marche arrière pour y remédier avec assez d'habileté et pour qu'elle passe presque inaperçue.
	S'exprimer oralement en continu	Je peux utiliser des expressions et des phrases simples pour décrire mon lieu d'habitation et les gens que je connais.	Je peux utiliser une série de phrases ou d'expressions pour décrire en termes simples ma famille et d'autres gens, mes conditions de vie, ma formation et mon activité professionnelle actuelle ou récente.	Je peux m'exprimer de manière simple afin de raconter des expériences et des événements, mes rêves, mes espoirs ou mes buts. Je peux brièvement donner les raisons et explications de mes opinions ou projets. Je peux raconter une histoire ou l'intrigue d'un livre ou d'un film et exprimer mes réactions.	Je peux m'exprimer de façon claire et détaillée sur une grande gamme de sujets relatifs à mes centres d'intérêt. Je peux développer un point de vue sur un sujet d'actualité et expliquer les avantages et les inconvénients de différentes possibilités.	Je peux présenter des descriptions claires et détaillées de sujets complexes, en intégrant des thèmes qui leur sont liés, en développant certains points et en terminant mon intervention de façon appropriée.	Je peux présenter une description ou une argumentation claire et fluide dans un style adapté au contexte, construire une présentation de façon logique et aider mon auditeur à remarquer et à se rappeler les points importants.
É C R I R E	Écrire	Je peux écrire une courte carte postale simple, par exemple de vacances. Je peux porter des détails personnels dans un questionnaire, inscrire par exemple mon nom, ma nationalité et mon adresse sur une fiche d'hôtel.	Je peux écrire des notes et messages simples et courts. Je peux écrire une lettre personnelle très simple, par exemple de remerciements.	Je peux écrire un texte simple et cohérent sur des sujets familiers ou qui m'intéressent personnellement. Je peux écrire des lettres personnelles pour décrire expériences et impressions.	Je peux écrire des textes clairs et détaillés sur une grande gamme de sujets relatifs à mes intérêts. Je peux écrire un essai ou un rapport en transmettant une information ou en exposant des raisons pour ou contre une opinion donnée. Je peux écrire des lettres qui mettent en valeur le sens que j'attribue personnellement aux événements et aux expériences.	Je peux m'exprimer dans un texte clair et bien structuré et développer mon point de vue. Je peux écrire sur des sujets complexes dans une lettre, un essai ou un rapport, en soulignant les points que je juge importants. Je peux adopter un style adapté au destinataire.	Je peux écrire un texte clair, fluide et stylistiquement adapté aux circonstances. Je peux rédiger des lettres, rapports ou articles complexes, avec une construction claire permettant au lecteur d'en saisir et de mémoriser les points importants. Je peux résumer et critiquer par écrit un ouvrage professionnel ou une oeuvre littéraire.

(Source : Conseil de l'Europe)

### 3 suite : Pour bien se repérer... dans les NIVEAUX :

#### 3.2 les degrés de maîtrise des savoirs de base définis par l'ANLCI (Agence Nationale de Lutte Contre l'Illettrisme)

<p><b>Quatre paliers permettent de graduer l'avancée vers la maîtrise des compétences de base. On peut considérer qu'on est sorti de l'illettrisme lorsqu'on maîtrise le degré 2.</b></p>
<p><b>Degré 1 : Repères structurants</b></p> <p>Compétences permettant, de se repérer dans l'univers de l'écrit (identification des signes et les mots), dans l'univers des nombres (base de la numération), dans l'espace et dans le temps, de participer à des échanges oraux avec des questions-réponses simples, etc.</p>
<p><b>Degré 2 : Compétences fonctionnelles pour la vie courante</b></p> <p>Compétences permettant, dans un environnement familier, de lire et d'écrire des phrases simples, de trouver des informations dans des documents courants, de donner et de prendre des informations orales lors d'un entretien, de résoudre des problèmes de la vie quotidienne nécessitant des calculs simples, etc. Les personnes concernées s'acheminent vers la mise en place de savoir-faire d'ordre linguistique, cognitif, mathématique, mais ceux-ci ont encore pour finalité étroite les situations pratiques de leur vie quotidienne.</p>
<p><b>Degré 3 : Compétences facilitant l'action dans des situations variées</b></p> <p>Ces compétences permettent de lire et d'écrire des textes courts, d'argumenter, de résoudre des problèmes plus complexes, d'utiliser plus largement des supports numériques, etc..</p> <p>Il s'agit d'aller au-delà du pragmatisme quotidien et de se diriger vers plus de distanciation, de transversalité, d'automatisation, vers une appropriation croissante des codes (règles orthographiques, registres de langue), vers un usage plus systématique d'outils d'appréhension du réel (tableaux, graphiques, schémas). Le degré 3 est proche du niveau du certificat de formation générale.</p>
<p><b>Degré 4 : Compétences renforçant l'autonomie pour agir dans la société de la connaissance</b></p> <p>Ce degré regroupe l'ensemble des compétences nécessaires pour être à l'aise dans la société, s'adapter aux évolutions et continuer à se former. Il correspond au bagage de fin de scolarité obligatoire. Le degré 4 est proche des exigences de formation générale des qualifications de niveau V (CAP, BEP, Brevet des collèges, etc.).</p>
<p><i>Extrait du Cadre national de référence pour l'accès de tous à la lecture, à l'écriture et aux compétences de base.</i></p>

## 4. Pour bien orienter...

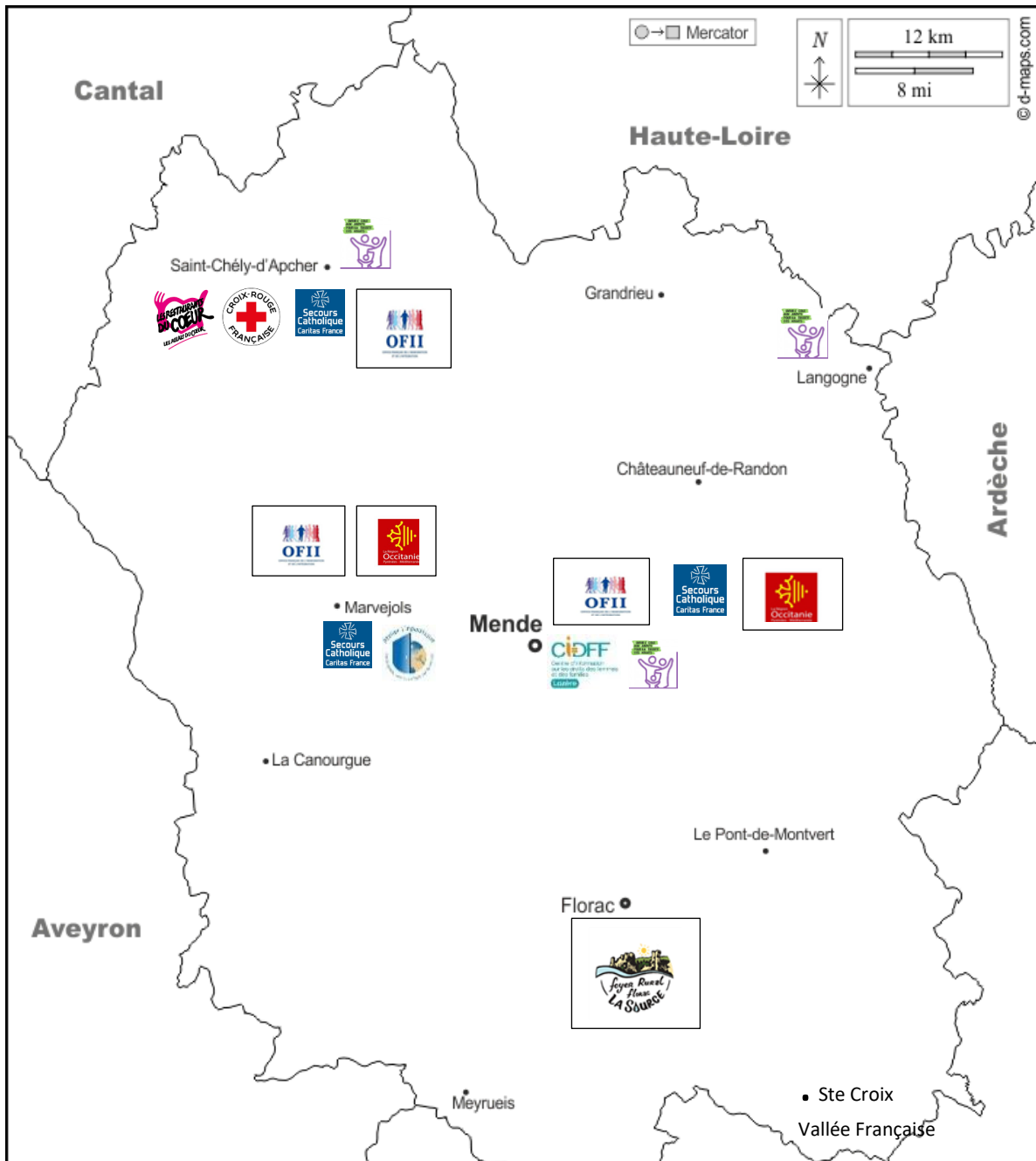
## vers les DISPOSITIFS :

## + CALENDRIER PREVISIONNEL :

PUBLIC :	DISPOSITIF :	ORGANISME / STRUCTURE en LOZERE :	1. semestre 2026
<b>Etranger hors UE détenteur d'un titre de séjour depuis moins de 5 ans - Allophone</b>	Formation linguistique A2 obligatoire prescrite par l'OFII dans le cadre du CIR pour les publics analphabètes/infra A2 à qui sont prescrites 600 h de formation + formation et examen civique	<b>Eco-RH</b> pour les 600h FLE : Mende : Purple Campus, 10 rue Alb. Einstein St Chély : Collège Marvejols : Collège <b>Léo Lagrange</b> pour la formation civique (Mde) <b>GRETA</b> pour l'examen civique (Mende, Nîmes)	<b>Mende</b> : lu ma je ve  <b>St Chély et Marvejols</b> : démarrage début février
<b>Etranger demandeur d'emploi</b> Primo-arrivant ou non, issu de l'UE ou non Niv. A1 min. – scolarisé dans pays d'origine	<b>AFC FLE</b> : Formation linguistique à visée professionnelle, rémunérée	<b>France Travail</b> Mende	En attente...
<b>Etranger demandeur d'emploi</b> En CCD 6 à 12 mois nécessitant une formation préalable en français professionnel	<b>POE I</b> : Préparation Opérationnelle à l'Emploi individuelle	<b>France Travail</b>	Au cas par cas Se renseigner auprès de FT
<b>Parent d'élève étranger allophone</b>	<b>OEPRE</b> : Ouvrir l'Ecole aux Parents pour la Réussite des Enfants	<b>MENDE</b> : Maison de Quartier Fontanilles puis Collège Bourillon puis Groupe scolaire Bonijol <b>ST CHELY</b> : Collège Haut Gévaudan puis Ecole Primaire <b>LANGOGNE</b> : Collège Marthe Dupeyron	<b>MENDE</b> Jeudi 13h30-15h30 <b>ST CHELY</b> Lundi 9h30-11h30 <b>LANG.</b> Jeudi 9h30-11h30
<b>Etranger demandeur d'emploi ou salarié</b>	<b>FLE à visée professionnelle</b> En journée, sur objectifs spécifiques	<b>CIDFF</b> : <b>MENDE, LANGOGNE, ST CHELY, MARVEJOLS</b>	Démarrage prévu fin janvier Contacter le CIDFF
<b>Francophone</b> , n'ayant pas acquis les savoirs de base malgré une scolarisation initiale ; <b>Etranger allophone</b> maîtrisant le niveau A1 et ayant été scolarisé ou ayant suivi une formation en langue française.	<b>LECTIO</b> : Consolider ses savoirs de base afin d'être autonome dans les situations de la vie quotidienne, atteindre les niveaux 2 à 4 du cadre de référence de l'ANLCI Poursuite possible vers <b>ProjetPro</b>	<b>CFPPA</b> : Marvejols <b>GRETA</b> : Mende	<b>Marvejols</b> : dès le 06/11 les jeudis 13h-17h  <b>Mende</b> : Session en cours complète En attente d'une nouvelle session
<b>Tout étranger allophone</b> Issu de l'UE ou non En situation régulière ou non	<b>AL</b> : Ateliers Linguistiques Tous niveaux (alpha, FLE, remise à niveau, perfectionnement...) Se renseigner auprès des structures ou du CRIA 48 Ateliers en journée ou parfois le soir	<b>Avec des formateurs/trices FLE</b> : <b>CIDFF</b> : Mende <b>Foyer Rural de Florac</b> <b>Avec des bénévoles</b> : <b>Secours Catholique</b> : Mende, Marvej., St Ch. - St Chély : mardi 14h-15h30	<b>CIDFF</b> : Lundi et mardi 13h30-17h à Mende  <b>Foyer Rural de Florac</b> : Horaires : voir structure

	CIDFF : accompagnement insertion pro + droits Également ateliers en interne à certaines structures (la Traverse, CADA...)	- Mende : mardi et vend. 10h-12h - Marvejols : lun 10h-11h30 + jeudi 14h30-16h <b>Collectif à France-Services Marvejols :</b> Mardi 14h30-16h + Mercredi 10h30-12h <b>Restos du Cœur St Chély :</b> me 9h30-11h <b>Croix Rouge St Chély :</b> lu 14h30-16h30	
<b>Jeune étranger en apprentissage</b>	<b>CAP adapté</b> en 3 ans, cours de FLE	<b>CFA Henri Giral Mende</b>	Se renseigner auprès du CFA
<b>Toute personne sans diplôme ni qualification</b> souhaitant faire valider connaissances et compétences professionnelles par une certifi.	<b>CLÉA :</b> <a href="http://www.certificat-clea.fr">www.certificat-clea.fr</a>	<b>GRETA CIBC GLH</b>	Se renseigner auprès des structures
<b>Toute personne étrangère ou en difficulté avec la langue française</b> souhaitant une formation complémentaire pour le passage du code de la route et du permis	<b>Intégramob :</b> <b>formation FLE au permis AM (42h)</b>	<b>Mende : locaux du CIDFF</b> Informations et inscriptions : <a href="mailto:ythiercy@france-terre-asile.org">ythiercy@france-terre-asile.org</a> 06 44 16 33 56	Du 12 au 20 mars
<b>Toute personne étrangère ou en difficulté avec la langue française</b> souhaitant une formation complémentaire pour le passage du code de la route et du permis	<b>Session « En route ! » :</b> <b>formation FLE préparatoire au code de la route (72h)</b>	<b>Mende : locaux du CIDFF</b> Renseignements : <a href="mailto:ythiercy@france-terre-asile.org">ythiercy@france-terre-asile.org</a> 06 44 16 33 56	1 <sup>ère</sup> session : du 2 au 13 février  2 <sup>e</sup> session : du 2 au 17 avril
<b>Toute personne étrangère ou en difficulté avec la langue française</b> souhaitant une formation complémentaire pour le passage du code de la route et du permis	<b>Session Code intensif :</b> <b>formation intensive de préparation au code de la route</b>	<b>MONTRODAT</b> Renseignements : <a href="mailto:acombes@lozere.fr">acombes@lozere.fr</a>	En attente

# Formations FLE / Savoirs de base en Lozère janv. 2026 :



## L'offre de formation FLE /Savoirs de base en Lozère :

**OFII**  
EcoRH  
600h A1/alpha



**LECTIO / Région**  
CFPPA / GRETA  
200 h



**AFC FLE**  
France Travail  
700 h



**OEPRE (Ouvrir l'Ecole aux Parents)**  
CIDEFF / DSDEN / DEETSPP



**ATELIERS LINGUISTIQUES :**



## 5. Répertoire des STRUCTURES qui proposent des formations ou ateliers FLE / Savoirs de base en Lozère :

STRUCTURES	ACTION	SECTEUR GEOGRAPHIQUE	PERSONNE REFERENTE	ADRESSE	TELEPHONE	COURRIEL
CADA	Ateliers linguistiques FLE + INTEGRAMOB	CHAMBON LE CHATEAU LANGOGNE	THIERCY Yannick	L'Igloo – Route de Chapeauroux 48600 Chambon le Château	Chambon : 04 66 69 58 57 Langogne : 04 66 46 63 79	<a href="mailto:cadachambon@france-terre-asile.org">cadachambon@france-terre-asile.org</a>
Cévennes Terre d'Accueil	Ateliers linguistiques FLE	VIALAS GENOLHAC VILLEFORT	MARZIO Véronique		04 66 41 02 49	<a href="mailto:cta.villefort@gmail.com">cta.villefort@gmail.com</a>
CFPPA	LECTIO Acquisition des compétences de base Remédiation à l'illettrisme	FLORAC MARVEJOLS	GARRIGUES Nathalie PETIT Jackie	CFPPA-CFA Marvejols 1 Av. Martyrs de la Résistance 48100 Marvejols	04 66 65 65 62 04 66 32 02 39	<a href="mailto:nathalie.garrigues@educagri.fr">nathalie.garrigues@educagri.fr</a> <a href="mailto:jackie.petit@educagri.fr">jackie.petit@educagri.fr</a>
CIDFF	Ateliers linguistiques FLE Alphabétisation Acquisition-renfort des savoirs de base Insertion socio-professionnelle Accès aux droits Ouvert aux femmes en priorité	MENDE	Service Formation	12 bis, avenue Foch 48000 Mende	04.66.49.32.65	<a href="mailto:emploi@cidff48.fr">emploi@cidff48.fr</a> <a href="mailto:formation@cidff48.fr">formation@cidff48.fr</a>
CIBC GLH	CLéA	Toute la LOZERE		Résidence Dolce Vita, 26 place des Martyrs de la Résistance 30100 ALES	04 66 86 33 66	<a href="mailto:contact@cibcglh.fr">contact@cibcglh.fr</a>
Collectif bénévole	Ateliers linguistiques FLE	MARVEJOLS	MAGNE Vincent	France Services 6, rue Victor Cordesse 48100 Marvejols	04 66 44 03 78	<a href="mailto:franceservices@cc-gevaudan.fr">franceservices@cc-gevaudan.fr</a>
Croix Rouge	Ateliers linguistiques FLE	St CHELY d'APCHER	JOLIVET Danielle		06 70 35 05 83	<a href="mailto:jolivet.rob@wanadoo.fr">jolivet.rob@wanadoo.fr</a>
Resto du Coeur	Ateliers linguistiques FLE	St Chely d'Apcher	BRUN Isabelle			<a href="mailto:isabelle.brun48@hotmail.fr">isabelle.brun48@hotmail.fr</a>

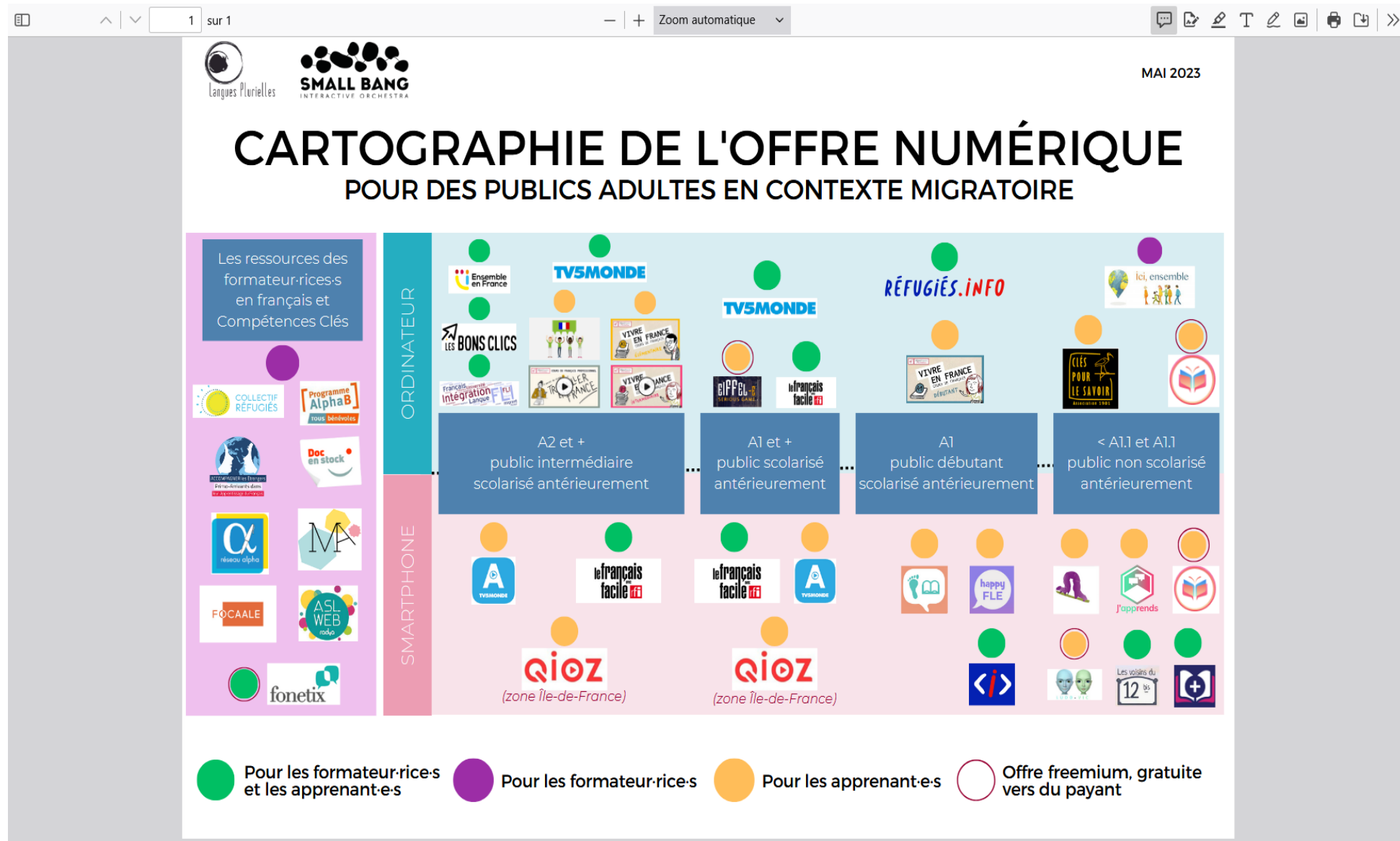
DSDEN DDETSPP	OEPRE : « Ouvrir l'Ecole aux Parents pour la Réussite des Enfants » : Cours de français pour les <u>parents d'élèves ne maîtrisant pas ou peu le français</u>	MENDE MARVEJOLS LANGOGNE	DSDEN : Laëtitia Roqueplan  DDETSPP : Julie GROLIER	Collège Henri Bourillon 48000 MENDE  Collège Haut Gévaudan 48200 ST CHELY  Collège Marthe Dupeyron 48300 LANGOGNE	DSDEN : 04 66 49 51 00 DDETSPP : 04 30 11 10 41 Inscriptions au CIDFF : 04 66 49 32 65	<a href="mailto:Laetitia.Puech@ac-montpellier.fr">Laetitia.Puech@ac-montpellier.fr</a>  <a href="mailto:julie.grolier@lozere.gouv.fr">julie.grolier@lozere.gouv.fr</a>  <a href="mailto:formation@cidff48.fr">formation@cidff48.fr</a>
Epi de Mains	Ateliers linguistiques FLE Suspendu actuellement	VENTALON EN CEVENNES	NUNGE Véronique	Association Epi de Mains L'Espinass - Route des Crêtes 48160 Ventalon en Cévennes	07.83.66.32.35	<a href="mailto:epidemains@yahoo.fr">epidemains@yahoo.fr</a>
Foyer Rural de Florac	Ateliers linguistiques FLE Alphabétisation Acquisition-renfort des savoirs de base	FLORAC	HAAG Marie	20 av. Jean Monestier 48400 Florac	07 57 43 51 24	<a href="mailto:foyruralflorac@gmail.com">foyruralflorac@gmail.com</a>
GRETA	LECTIO CLÉA Examen civique	MENDE	Dominique BARBIER Stéphane MAURICE	GRETA Lycée Émile Peytavin Av. du 11 novembre 48000 Mende	04 66 65 25 24	<a href="mailto:d.barbier@greta-gard.com">d.barbier@greta-gard.com</a> <a href="mailto:s.maurice@greta-gard.com">s.maurice@greta-gard.com</a>
EcoRH	Formations OFII + AFC FLE	MENDE MARVEJOLS ST CHELY LANGOGNE	Laura MIRETE	Purple Campus 10 rue Albert Einstein 48000 MENDE	07 49 31 33 80	<a href="mailto:laura.mirete@ecorh.org">laura.mirete@ecorh.org</a>
France Travail	Formation FLE (AFC FLE) Pour demandeurs d'emploi + POE I	MENDE	Nathalie MEJEAN Lisandra MACHADO - GONCALVES	Lieu de formation : GRETA Av du 11 Novembre 1918 48000 Mende		<a href="mailto:nathalie.mejean@francetravail.fr">nathalie.mejean@francetravail.fr</a> <a href="mailto:lisandra.machado-goncalves@francetravail.fr">lisandra.machado-goncalves@francetravail.fr</a>
Secours Catholique	Ateliers linguistiques FLE	MENDE ST CHELY MARVEJOLS (LANGOGNE FLORAC VILLEFORT sur demande)	ROUMIEU Christel  CASTEIGT Marjolaine	7 rue Mgr Ligonnès 48000 Mende	07 85 58 41 97	<a href="mailto:christel.roumieu@secours-catholique.org">christel.roumieu@secours-catholique.org</a>  <a href="mailto:marjolaine.casteigt@secours-catholique.org">marjolaine.casteigt@secours-catholique.org</a>

## 6. FORMATIONS FLE GRATUITES EN LIGNE :

STRUCTURE	ACTION	INTITULE	SITE INTERNET
Alliance Française	Cours de français FLE Niveaux A1, A2, B1, B2	Formation MOOC « Vivre en France »	<a href="https://www.fun-mooc.fr/fr/cours/?limit=21&amp;offset=0&amp;query=VIVRE%20EN%20FRANCE">https://www.fun-mooc.fr/fr/cours/?limit=21&amp;offset=0&amp;query=VIVRE%20EN%20FRANCE</a>
Alliance Française	Cours de français FLE professionnel Niveau A2-B1	Formation MOOC « Travailler en France » +	<a href="https://www.fun-mooc.fr/fr/cours/travailler-en-france-a2-b1/">https://www.fun-mooc.fr/fr/cours/travailler-en-france-a2-b1/</a>
France Terre d'Asile	Cours de français FLE + valeurs de la République Vidéos sous-titrées en 7 langues	Formation MOOC FLE « Ensemble en France »	<a href="https://mooc.ensemble-en-france.org/">https://mooc.ensemble-en-france.org/</a>
TV5 Monde	Exercices de FLE avec vidéos A1, A2, B1, B2	« Apprendre le français avec TV5 Monde »	<a href="http://apprendre.tv5monde.com/">http://apprendre.tv5monde.com/</a>
RFI	Exercices de FLE audio, feuilletons radiophoniques bilingues (nombreuses langues)	« RFI Savoirs » puis « Apprendre et Enseigner le français »	<a href="https://savoirs.rfi.fr/fr/apprendre-enseigner/langue-francaise/sinitier-au-francais-avec-les-series-bilingues">https://savoirs.rfi.fr/fr/apprendre-enseigner/langue-francaise/sinitier-au-francais-avec-les-series-bilingues</a> ou encore <a href="https://savoirs.rfi.fr/fr/ecouter-nos-cours-de-francais">https://savoirs.rfi.fr/fr/ecouter-nos-cours-de-francais</a>
Le Point du FLE	Catalogue de liens vers des exercices de FLE, vidéos, matériel audio...	Apprendre et enseigner le français- FLE	<a href="https://www.lepointdufle.net/">https://www.lepointdufle.net/</a>
Français avec Pierre	Cours de FLE tous niveaux <u>Avec sous-titres dans 15 langues !</u>	Cours gratuits débutant ou intermédiaire	<a href="https://www.francaisavec pierre.com/">https://www.francaisavec pierre.com/</a>

CONSULTER AUSSI sur le site de DOCENSTOCK :

<https://docenstockfrance.org/ressource/cartographie-loffre-numerique-recente-et-mise-a-jour-pour-des-publics-adultes-en-contexte-migratoire/>



## 7. INITIATION A L'INFORMATIQUE / AU NUMERIQUE :

STRUCTURE	ACTION	SECTEUR GEOGRAPHIQUE	PERSONNE REFERENTE	ADRESSE	TELEPHONE	COURRIEL	SITE INTERNET
LOZERE DEVELOPPEMENT	Initiation au numérique pour les démarches quotidiennes administratives et professionnelles	MENDE	PRUDOR Sara	POLeN – 12 rue Albert Einstein 48000 Mende	04.66.45.33.06	<a href="mailto:s.prudor@lozere-developpement.com">s.prudor@lozere-developpement.com</a>	<a href="https://lozere-developpement.com/">https://lozere-developpement.com/</a>
Maison Solidaire	Initiation à l'informatique pour débutants + aide sur questions ponctuelles + Café connecté sur tablettes	MENDE A la Maison Solidaire + A l'Antirouille	Benjamin	Maison Solidaire Espace Jean Jaurès 10 rue Charles Morel 48000 MENDE	04.66.31.30.44	<a href="mailto:Maison.solidaire.cias@coeurdelozere.fr">Maison.solidaire.cias@coeurdelozere.fr</a>	<a href="http://www.coeurdelozere.fr/services-en-ligne/plaquette-dinformation-maison-solidaire.html">http://www.coeurdelozere.fr/services-en-ligne/plaquette-dinformation-maison-solidaire.html</a>
Antirouille	Ateliers individuels pour tous niveaux (ordinateur, tablette, smartphone, démarches administratives). Cours collectifs d'initiation à l'ordinateur	MENDE a l'Antirouille	ST LEGER Typhaine	Antirouille Place du Foirail 48000 MENDE  + ateliers à la Maison de Quartier de Fontanilles	04 66 42 61 47	<a href="mailto:cmultimedia@mende.fr">cmultimedia@mende.fr</a>	<a href="https://mende.fr/mon-quotidien/developpement-numerique/centre-multimedia/">https://mende.fr/mon-quotidien/developpement-numerique/centre-multimedia/</a>  + facebook, instagram
Mission Locale Lozère	Accompagnement individualisé à l'informatique / au numérique Jeunes de 16 à 25 ans	MENDE	BATEAU Frank	Mission Locale Lozère 14 Bd Henri Bourrillon 48000 MENDE	04 66 65 15 59	<a href="mailto:accueil@mli48.com">accueil@mli48.com</a>	
Foyer Rural	Accompagnement / perfectionnement en informatique (5 personnes maxi.)	LES BESSONS	BERNARD Gabriel	Mairie Le Village 48200 LES BESSONS	04.66.31.05.02		

Solidarité numérique	Centre d'aide pour les démarches en ligne essentielles	EN LIGNE SUR INTERNET			01 70 772 372		<a href="https://solidarite-numerique.fr/">https://solidarite-numerique.fr/</a>
----------------------	--	-----------------------	--	--	---------------	--	---

## 8. DEMARCHES ADMINISTRATIVES et ACCOMPAGNEMENT NUMÉRIQUE par FRANCE SERVICES :

### COLLET DE DEZE multi-sites de la VALLEE LONGUE (labellisée décembre 2023)

<b>Groupe La Poste</b>	<b>Le Collet de Dèze et autres sites</b>	Bureau de poste, Place de La Forge	48160	04 66 49 78 87	collet-de-deze@france-services.gouv.fr
	Linda HAJJI et Pauline AIGOIN	Du mardi au vendredi : 9h-12h et 14h-16h30 ; Samedi : 9h-12h			
	<b>Ventalon en Cévennes</b>	Lieu-dit Le Géripon, agence postale	48240	04 66 45 56 15	apc@ventalon.fr
	Soutien agent Cnal : Marie DEBIERE	Mardi : 9h-12h et 13h-16h			
	<b>Saint-Martin de Boubaux</b>	Agence postale, Village	48160	04 66 45 98 71	ap.saint-martin-de-boubaux@laposte.fr
	Soutien agent Cnal : Julie SOULIE	Vendredi : 9h-12h et 13h30-16h30			

### FLORAC

<b>CC Gorges, Causses, Cévennes</b>	<b>Florac</b>	5 place du Paul Compte	48400	04 66 47 48 82	florac@france-services.gouv.fr
	Julien LANCHET	Du lundi au vendredi			
	Véronique FOURNIER Christophe MARTIN	9h-12h30 et 14h-17h			

### FOURNELS

<b>CC Hautes Terres d'Aubrac</b>	<b>Fournels</b>	place de la mairie	48310	04 66 45 31 40	franceservicesfournels@gmail.com
	Julie MORIN	Lundi et jeudi 13h30-17h			
	Eléonore DALLE	Mardi : 9h-12h30 Mercredi : 13h30-17h			contact@peyreaubrac.fr
		Vendr: 13h30-17h + permanence Aumont-Aubrac 9h-12h30			

### GRANDRIEU

<b>CC Randon, Margeride</b>	<b>Grandrieu</b>	Place St Michel, bureau de poste	48600	04 66 69 00 34	grandrieu@france-services.gouv.fr
	Elisabeth CLAUZON	Lundi, mardi, mercredi 9h-12h et 13h30-17h			



Jeudi 9h-12h et 14h-17h ; Vendredi 9h-12h

## LA CANOURGUE

<b>Cne La Canourgue</b>	<b>La Canourgue</b>	25 place du Pré Commun	48500	04 66 32 86 99	franceservices@la-canourgue.com
	Corinne MARTELLUCCI Roland FISHER	Du lundi au vendredi inclus : 8h30-12h30. Samedi de 8h30 à 12h30 Et du mardi au vendredi : 13h30 à 17h15 conseiller numérique			rfisher@la-canourgue.com

## LANGOGNE

<b>CC Haut Allier</b>	<b>Langogne</b>	1 quai du Langouyrou	48300	04 66 46 80 75	franceservices@ccham-langogne.com
	Coralie ARSAC Daisy GRAILLE Natacha TARDIF CM	Du lundi au vendredi 8h30-12h et 13h30-16h30 conseiller numérique			c.arsac@ccham-langogne.com d.graille@ccham-langogne.com natacha.tardif@conseiller-numerique.fr

## LE BLEYMARD

<b>CC Mont Lozère</b>	<b>Mont Lozère et Goulet</b>	route du Mont Lozère	48190	04 66 31 68 85	franceservices.lebleymard@ccmontlozere.fr
	Mylène DAVID Laurence POTELET Jules DUTRON	Lundi et jeudi : 8h30-12h et 13h30-17h Mardi, mercredi, vendredi : 8h30-12h conseiller numérique		04 66 46 69 85	mreversat@ccmontlozere.fr lpotelet@ccmontlozere.fr jdutron@ccmontlozere.fr

## LE MASSEGROS

<b>Cne Masegros, Causses, Gorges</b>	<b>Masegros</b>	place de la mairie	48500	04 66 31 09 55	franceservicemasegros@orange.fr
	Valérie CABIROU Sandrine LABEAUME Chrystelle RICARD	lundi, mardi, mercredi, jeudi, vendredi : 8h-12h et 13h30-16h30 Samedi : 9h-12h			

## MARVEJOLS

<b>CC Gévaudan</b>	<b>Marvejols</b>	6 rue Victor Cordesse	48100	04 66 44 03 78	franceservices@cc-gevaudan.fr
	Vincent MAGNE Nathalie SALTEL PLAT Cédric au 03/02/25	du lundi au vendredi 8h30-12h et 13h30-17h30			v.magne@cc-gevaudan.fr n.saltel@cc-gevaudan.fr

## MENDE – préfecture



<b>Préfecture</b>	Mende	Rue du Faubourg Montbel	48000	04 66 49 67 13	pref-france-services@lozere.gouv.fr
	Karine BELAID				karine.belaid@lozere.gouv.fr
	Valérie DELCAMP	Du lundi au vendredi : 8h30 – 12h00 ; 13h30 – 17h00			valerie.delcamp@lozere.gouv.fr
	Hélène QUERE	Ferme à 16h30 le vendredi			helene.quere@lozere.gouv.fr

#### MEYRUEIS

<b>CC Gorges, Causses, Cévennes</b>	<b>Meyrueis</b>	11 place du Champ de Mars	48150	04 66 31 25 92	franceservicesmeyrueis@orange.fr
	Flavien POURCHER Vincent MICHELET	Lundi, mardi, jeudi, vendr 8h15-12h15 Mercredi 8h15-12h15 et 13h15-17h15			

#### MONTS DE RANDON – Rieutort

<b>Cne Monts de Randon</b>	<b>Monts de Randon</b>	Place du Foirail	48700	04 66 48 13 27	franceservices.rieutort@gmail.com
	Cécile BOULET Sylvie COULOMB	Lundi : 8h30 – 12h30 Mardi, mercredi, en continu : 8h30 – 17h Jeudi, vendredi : 8h30 – 13h30			

#### PONT DE MONVERT

<b>CC Cévennes Mont Lozère</b>	<b>Pont de Monvert</b>	Mairie 55 rue des Ecoles	48220	04 34 09 06 14	franceservices@cevennes-mont-lozere.fr
	Cécile CAMARA Elsa LEVY ALBARIC	Lundi, mardi : 9h-12h30 et 13h30-17h00 Mercredi, vendredi : 9h-13h Jeudi 9h - 12h30/13h30-19h			

#### SAINT ALBAN SUR LIMAGNOLE

<b>CC Terres d'Apcher, Margeride, Aubrac</b>	<b>Saint Alban sur Limagnole</b>	24 Grand Rue / agence postale communale	48120	04 66 31 78 79	france.services.stalban@cctama.fr
	Amandine GRAS Dominique ASTRUC	Mardi, jeudi et vendredi : 9h-12h15 et 14h-16h45 Mercredi et samedi : 9h-12h ; Fermé le lundi			

#### SAINT CHELY D'APCHER

<b>CC Terres d'Apcher, Margeride, Aubrac</b>	<b>St Chély d'Apcher</b>	23 bvd Guérin D'Apcher	48200	04 66 32 71 41	france.services.stchely@cctama.fr
	Eric MERLE	du lundi au jeudi 8h30-12h et 13h30-17h30			
	Nathalie VAGNE (àc du 01/06/2023)	Vendredi 8h30-12h et 13h30-17h + 3 <sup>e</sup> samedi du mois 8h30-12h			
	Christine ARCHER ac 15/03/24 Emilie OLIBO	conseillère numérique		06 07 25 56 30	conseiller.numerique@cctama.fr



## VALLEE FRANCAISE – MLTI-SITES

<b>CC Cévennes Mont Lozère</b>	<b>Coraly FLAYOL - coordination multi-sites CM remplacée par Shanda HUGON BERANGER</b>				
	<b>Mairie de St Etienne VF</b>	48330	07 85 97 22 62 04 66 45 70 02		franceservices.vf@gmail.com
	Magali AUGE				
	<b>Mairie de Ste Croix VF</b>	48110	04 66 44 70 50		
			<b>Mardi 13h30-17h00 ; Jeudi 8h30-12h30 ; vendredi : 9h00 – 12h00</b>		
	Aymeline DERENCHY				
	<b>Mairie de St Germain de Calberte</b>	48370	04 66 45 90 06		
	Valérie GUICHARD				
					Mairie : Mercredi 8h30-12h30 et 13h30-16h30 ; Jeudi 13h30-17h00
					Mairie : Lundi 9h00 – 12h30

## VILLEFORT

<b>CC Mont Lozère</b>	<b>Villefort</b>	38 av. des Cévennes	48800	04 66 46 69 85	franceservices.villefort@ccmontlozere.fr
	Robin MIRAGLIO	du lundi au vendredi 9 h-12h, du lundi au jeudi 14h-17h fermé			
	<b>Jules DUTRON</b>	vendredi am			rmiraglio@ccmontlozere.fr
	Camille BRAHIC	<b>conseiller numérique</b>		04 66 46 69 85	jdutron@ccmontlozere.fr
					cbrahic@ccmontlozere.fr

## BUS MSA Derniers Km

Nasbinal Mairie	Doriane LAUDE	Le lundi de 10h à 15h	06 81 85 38 88	
Fontanilles	Inès GREGORIO PIMENTA	Le mardi de 9h à 13h		busfranceservicelozere@gmail.com
Ste Enimie	Ana BASTIDA CARVALHO	Le mercredi de 10h à 15h		
Vébron		Le jeudi de 10h à 15h		
La Bastide Puy Laurent		Le vendredi de 10h à 15h		

## 9. APPUI TECHNIQUE aux Formateurs / Enseignants / Bénévoles / Professionnels de l'Orientation et la Formation / Chefs d'établissement... :

STRUCTURE	ACTION	SECTEUR GEOGRAPHIQUE	PERSONNE REFERENTE	ADRESSE	TELEPHONE	COURRIEL	SITE INTERNET
ATELIER CANOPE DE LOZERE	Formations / Rencontres pédagogiques	LOZERE	Responsable de l'espace ressource : HOURS Nadia	12 avenue du père Coudrin 48000 Mende	04.66.49.10.32	<a href="mailto:nadia.hours@reseau-canope.fr">nadia.hours@reseau-canope.fr</a>	<a href="https://0480683g.esidoc.fr/">https://0480683g.esidoc.fr/</a>
CRIA 48	Ressources techniques et pédagogiques  Formations / Rencontres pédagogiques	LOZERE	Conseillère pédagogique : HAAG Marie	Médiathèque municipale de Mende 2, Place du Foirail 48000 MENDE	07.57.43.51.24	<a href="mailto:crialozere@gmail.com">crialozere@gmail.com</a>	<a href="https://www.cibcglh.fr/">https://www.cibcglh.fr/</a>  Rubrique « Nos prestations » >> CRIA 48
CASNAV	Ressources pédagogiques pour l'accueil des EANA et de leur famille  Accompagnement des chefs d'établissement et des enseignants	LOZERE	Référente départementale : ROQUEPLAN Laëtitia	Inspection Académique Rue Marthe Boissier 48400 Florac	04.66.45.02.17	<a href="mailto:Laetitia.Puech@ac-montpellier.fr">Laetitia.Puech@ac-montpellier.fr</a>	<a href="http://www.ac-montpellier.fr/pid32194/casnav.html">http://www.ac-montpellier.fr/pid32194/casnav.html</a>
CAVILAM	MOOC « Enseigner le français langue étrangère aujourd'hui » gratuit	EN LIGNE  SUR INTERNET					<a href="https://www.cavilam.com/project/enseigner-le-fle/">https://www.cavilam.com/project/enseigner-le-fle/</a>

Doc en Stock	Ressources pédagogiques pour enseigner le FLE	EN LIGNE SUR INTERNET					<a href="http://docenstockfrance.org/">http://docenstockfrance.org/</a>
Les Bons Clics	Ressources pour accompagner les publics dans les démarches en ligne et l'accès au numérique	EN LIGNE SUR INTERNET					<a href="https://www.lesbonsclics.fr/fr/">https://www.lesbonsclics.fr/fr/</a>
La Chaîne des Savoirs	Ressources autour des situations d'illettrisme, témoignages...	EN LIGNE SUR INTERNET					<a href="https://chainedessavoirs.org/">https://chainedessavoirs.org/</a>

➤ **Pour retrouver ce document actualisé en ligne :**

<https://www.cibcglh.fr/index.php/nos-prestations/cia-48/cartographie>

➤ **Pour nous contacter :**

**CRIA 48, Médiathèque Lamartine, 2 Place du Foirail, 48000 MENDE**

**Marie Haag, conseillère technique et pédagogique**

**Tél. : 07 57 43 51 24**

[crialozere@gmail.com](mailto:crialozere@gmail.com)

